

**Testbericht Salzsprühtest SÄKAPHEN® und Si 57® EL**  
**Test Report Salt Spray SÄKAPHEN® Si 57® EL**

A salt spray test was carried out in accordance with DIN EN ISO 9227. The exposure period was 1400 hours at 35°C ± 2°C with pH 6,5-7,2 and a saturation with 50gr ± 5gr/l of sodium chloride.

The test plates were made of carbon steel. The coating material was heat cured phenolic epoxy. Layer thickness was 200 microns nominal DFT.

Evaluation of the results (impact on surface) was carried out according to DIN ISO 4628. Criteria were agreed with the customer.

**Results:**

The test plate **without** the cut has shown:

- No changes in color
- No cracks
- No blistering
- No flaking off

The test plate **with** the cut has shown:

- No changes in color
- No cracks in the coating
- No blistering
- No flaking off

The width of the cut has not exceeded 1mm.



Si 57® EL with and without cut  
 BEFORE testing

Si 57® EL mit und ohne Schnitt  
 VOR dem Test

Es wurde ein Salzsprühtest nach DIN EN ISO 9227 durchgeführt. Die Dauer des Tests betrug 1400 Stunden bei 35°C ± 2°C mit einem pH-Wert von 6,5-7,2 und einer Sättigung mit Natriumchlorid von 50gr ± 5gr/l.

Das Grundmaterial der Testplatten war C-Stahl. Bei dem Beschichtungsmaterial handelte es sich um eine Einbrennbeschichtung auf Phenol-Epoxid-Basis. Die Schichtdicke betrug nominal 200µm.

Die Auswertung (Einfluss auf die Oberfläche) erfolgte in Anlehnung an die DIN ISO 4628 nach Kundenkriterien.

**Ergebnis:**

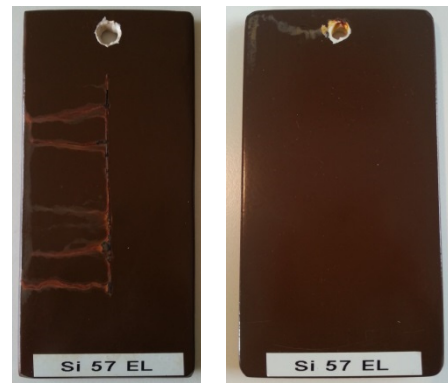
Die Testplatten **ohne** Schnitt zeigten:

- Keine Farbwechsel
- Keine Risse
- Keine Blasenbildung
- Keine Abplatzungen

Die Testplatten **mit** Schnitt zeigten:

- Keine Farbwechsel
- Keine Risse
- Keine Blasenbildung
- Keine Abplatzungen

Die Breite des Schnitts von 1mm blieb gleich.



Si 57® EL with and without cut  
 AFTER testing

Si 57® EL mit und ohne Schnitt  
 NACH dem Test